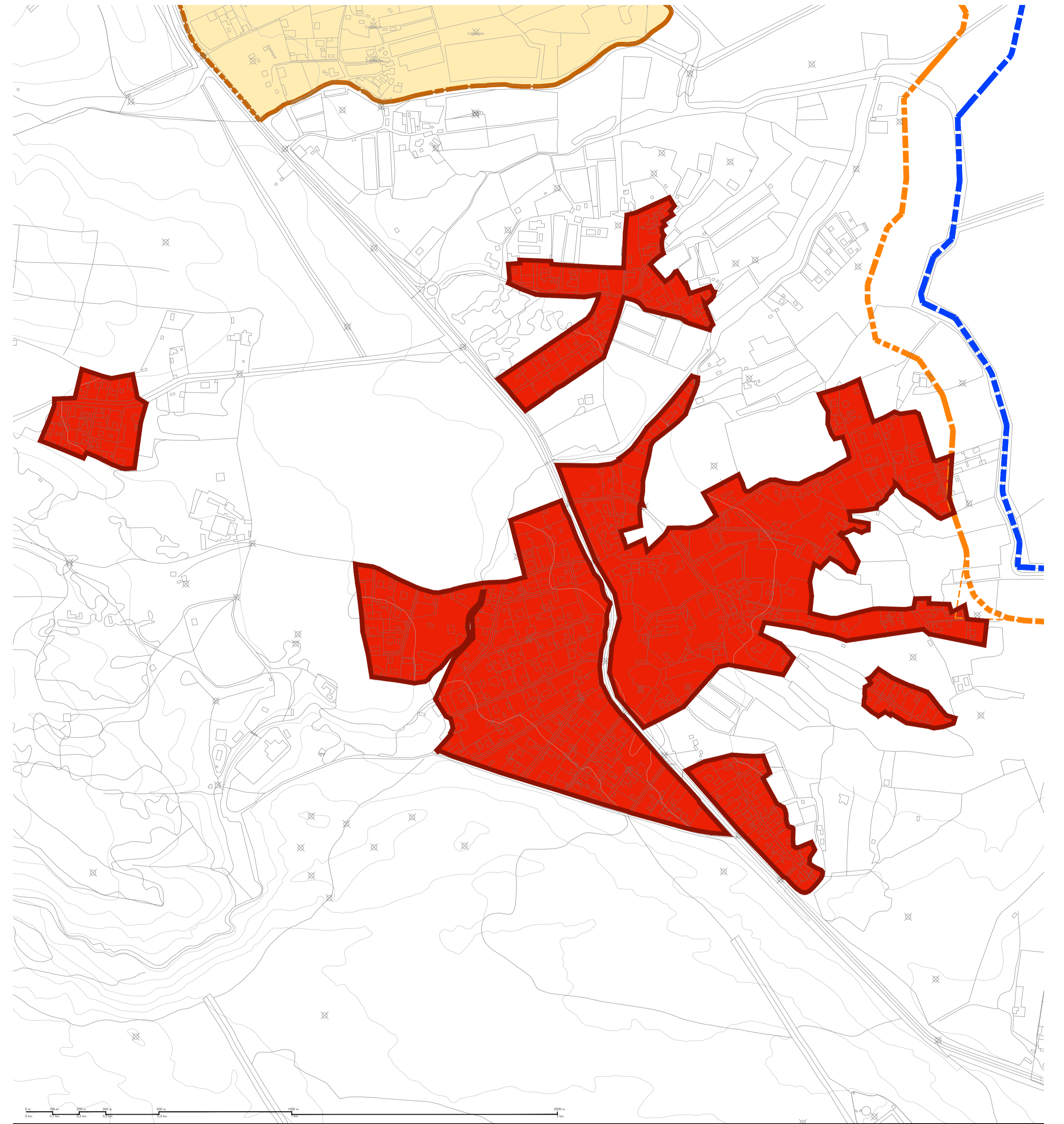




LA OBSCURIDAD. ÁREAS, UBICACIÓN EN SUELO NO URBANIZABLE. PROTECCIONES Y AFECCIONES DEL SUELO NO URBANIZABLE

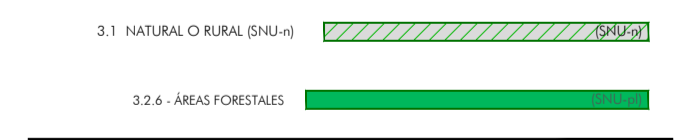
E 1/5000



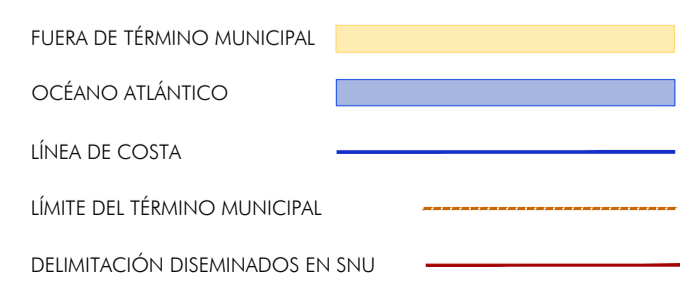
LA OBSCURIDAD. ASENTAMIENTO URBANÍSTICO NO INTEGRABLE según Decreto 2/2012

E 1/5.000

CATEGORÍA DE SUELO NO URBANIZABLE QUE OCUPA



OTRAS DETERMINACIONES GRÁFICAS

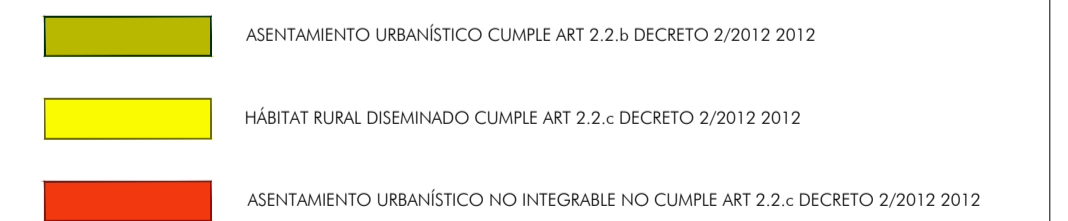


NÚMERO DE VIVIENDAS Y DENSIDADES. E 1/10.000

LA OBSCURIDAD (OBS)



DETERMINACIONES EN DISEMINADOS Y HABITATS RURALES



AVANCE DE PLANEAMIENTO

1/5.000 1/15.000

Enero 2019

AVANCE DE PLANEAMIENTO PARA LA IDENTIFICACIÓN DE ASENTAMIENTOS URBANÍSTICOS EN SUELO NO URBANIZABLE Y HABITATS RURALES DISEMINADOS  
PLANO SUSTANTIVO  
ASENTAMIENTOS URBANÍSTICOS EN SNU: LA OBSCURIDAD

PLANO  
S.5

EXCELENTÍSIMO AYUNTAMIENTO DE BARBATE

