

CAÑADA DEL ÁLAMO. ÁREAS. UBICACIÓN EN SUELO NO URBANIZABLE. PROTECCIONES Y AFECIONES DEL SUELO NO URBANIZABLE

E 1/5.000

**CATEGORÍA DE SUELO NO URBANIZABLE QUE OCUPA**

- 3.2 SNU de ESPECIAL PROTECCIÓN por LEGISLACIÓN ESPECÍFICA (SNU-PE)
  - 3.2.1 LIC LIC "LA BREÑA Y MARRIZAS del BARBATE"
  - 3.2.2 PARQUE NATURAL "LA BREÑA Y MARRIZAS del BARBATE"
- 3.3 ESPECIAL PROTECCIÓN POR PLANIFICACIÓN URBANÍSTICA (SNU-PE)
  - 3.3.1 INTERÉS AMBIENTAL

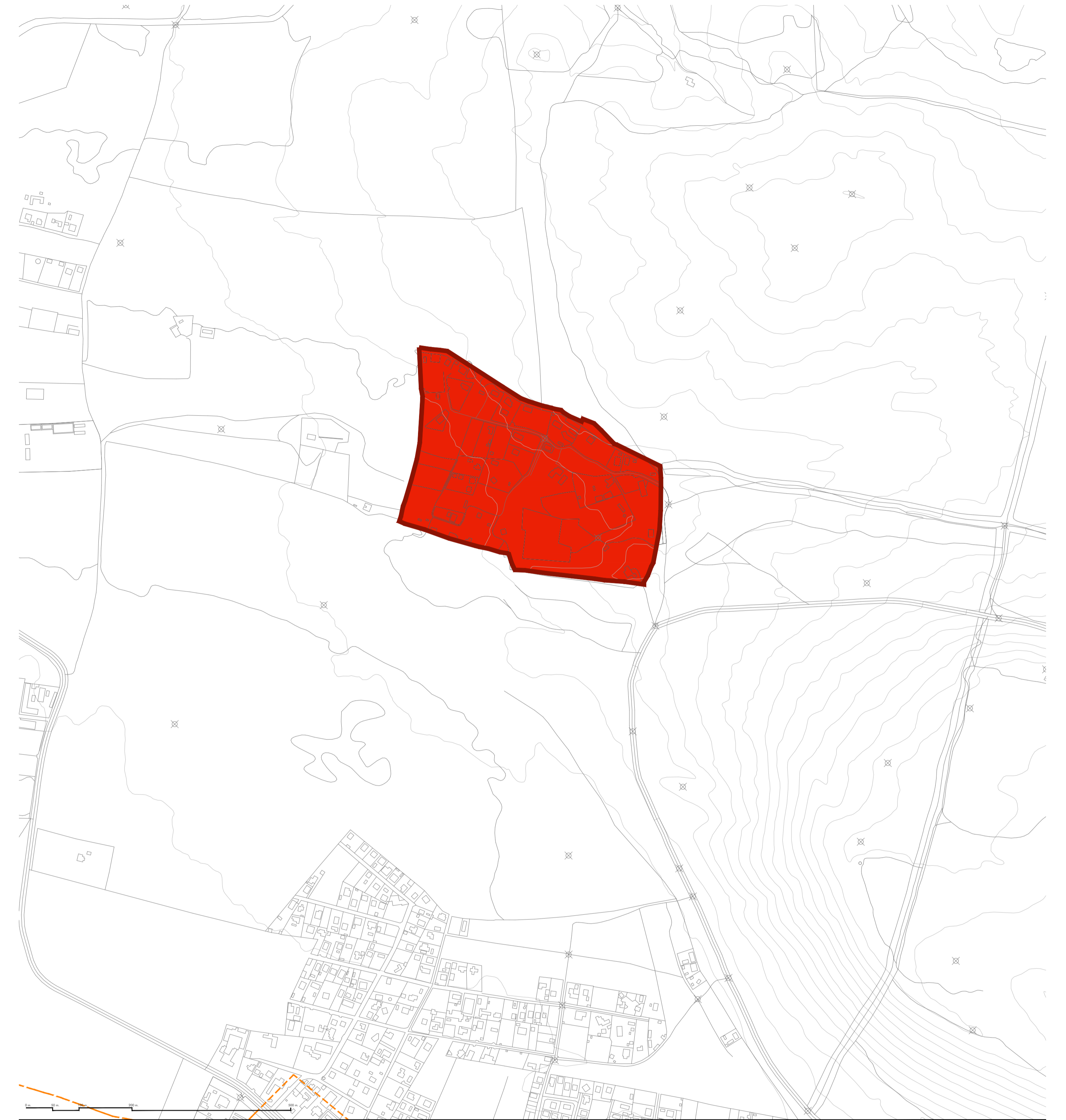
**OTRAS DETERMINACIONES GRÁFICAS**

- FUERA DE TÉRMINO MUNICIPAL
- OCEANO ATLÁNTICO
- LÍNEA DE COSTA
- LÍMITE DEL TÉRMINO MUNICIPAL
- DELIMITACIÓN DISEMINADOS EN SNU

**NÚMERO DE VIVIENDAS Y DENSIDADES. E 1/20.000**

**CAÑADA DEL ÁLAMO (ALA)**

**ÁREA ALA S1**



CAÑADA DEL ÁLAMO. ASENTAMIENTO URBANÍSTICO NO INTEGRABLE según Decreto 2/2012

E 1/5.000

**DETERMINACIONES EN DISEMINADOS Y HABITATS RURALES**

- ASENTAMIENTO URBANÍSTICO CUMPLE ART 2.2.b DECRETO 2/2012 2012
- HÁBITAT RURAL DISEMINADO CUMPLE ART 2.2.c DECRETO 2/2012 2012
- ASENTAMIENTO URBANÍSTICO NO CUMPLE ART 2.2.c DECRETO 2/2012 2012



PLANO  
S.3

**AVANCE DE PLANEAMIENTO**

1/5.000 1/15.000

**P** Enero 2019

AVANCE DE PLANEAMIENTO PARA LA IDENTIFICACIÓN DE ASENTAMIENTOS URBANÍSTICOS EN SUELO NO URBANIZABLE Y HABITAT RURAL DISEMINADO

PLANO SUSTANTIVO

ASENTAMIENTOS URBANÍSTICOS EN SNU: CAÑADA DEL ÁLAMO

EXCELENTÍSIMO AYUNTAMIENTO DE BARBATE

